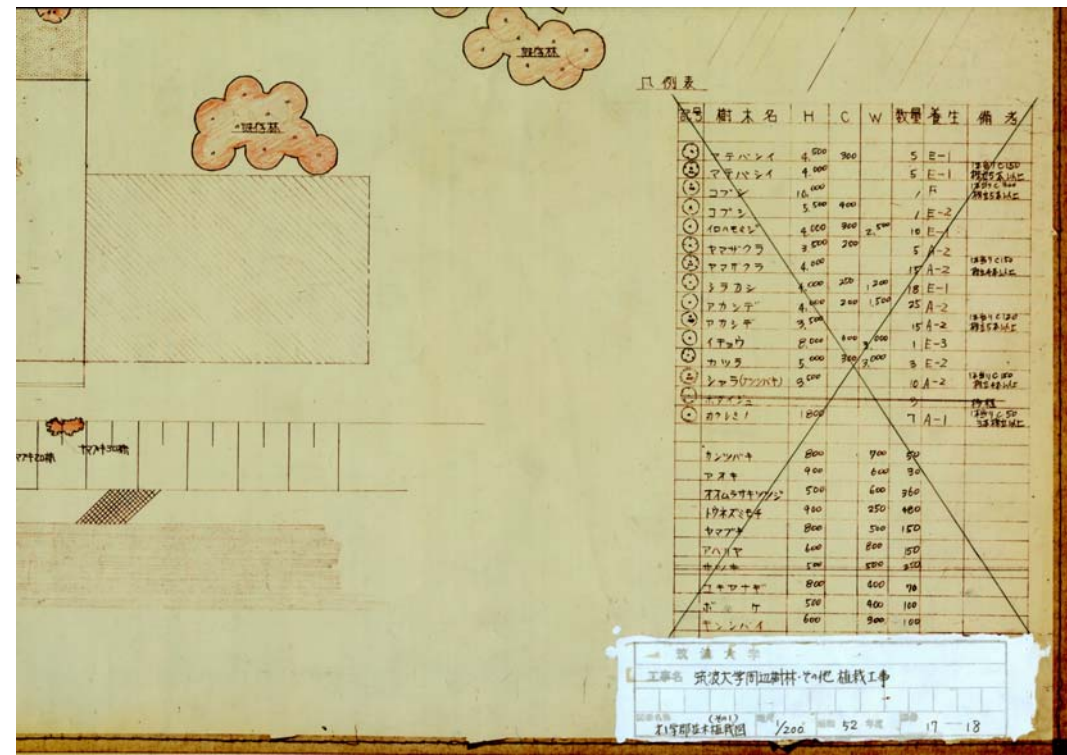
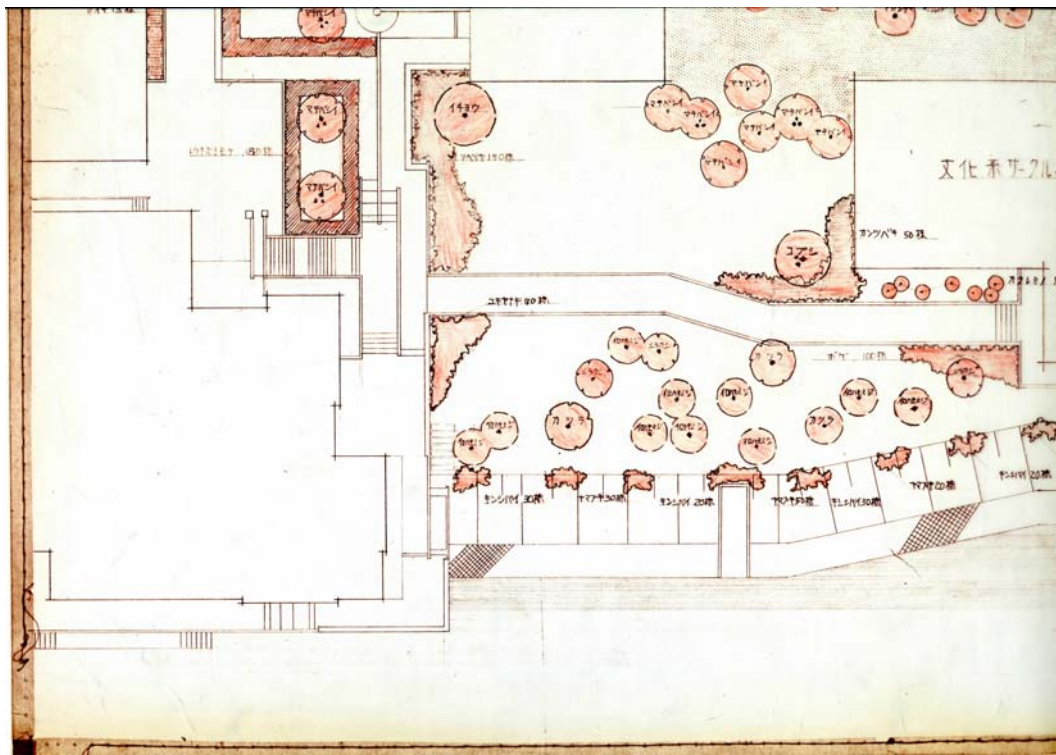


樹木名	H	C	W	数量	坪数	支柱等	支給面積
アブラハシ	20-25			16	43	新巻=脚	73
コナラ	65-	65-		160	40		新巻購入



凡例表

記号	樹木名	H	C	W	数量	養生	備考
⊙	アブラハシ	4,000	900		5	E-1	新巻購入
⊙	アブラハシ	4,000			5	E-1	新巻購入
⊙	コナラ	16,000			1	F	新巻購入
⊙	コナラ	5,000	900		1	E-2	新巻購入
⊙	コナラ	4,000	900	2.5W	10	E-1	新巻購入
⊙	ヤマザクラ	3,500	200		5	A-2	新巻購入
⊙	ヤマザクラ	4,000			1	A-2	新巻購入
⊙	シラカシ	4,000	200	200	18	E-1	新巻購入
⊙	アカシデ	4,000	200	1,500	25	A-2	新巻購入
⊙	アサギ	3,500			15	A-2	新巻購入
⊙	イヌウツ	2,000	800	900	1	E-3	新巻購入
⊙	カツラ	5,000	900	2,000	3	E-2	新巻購入
⊙	ヤマザクラ	5,000			10	A-2	新巻購入
⊙	アサギ						新巻購入
⊙	アサギ	1,800			7	A-1	新巻購入
⊙	シラカシ	800		700	50		
⊙	アサギ	900		600	30		
⊙	アサギ	500		600	30		
⊙	アサギ	900		250	40		
⊙	ヤマザクラ	800		500	15		
⊙	アサギ	600		800	50		
⊙	アサギ	500		500	25		
⊙	アサギ	800		600	70		
⊙	アサギ	500		400	100		
⊙	アサギ	600		500	100		

一 敬通大学
 工事名 敬通大学同窓会館 植栽工事
 (単位) 1/200 52 17-18