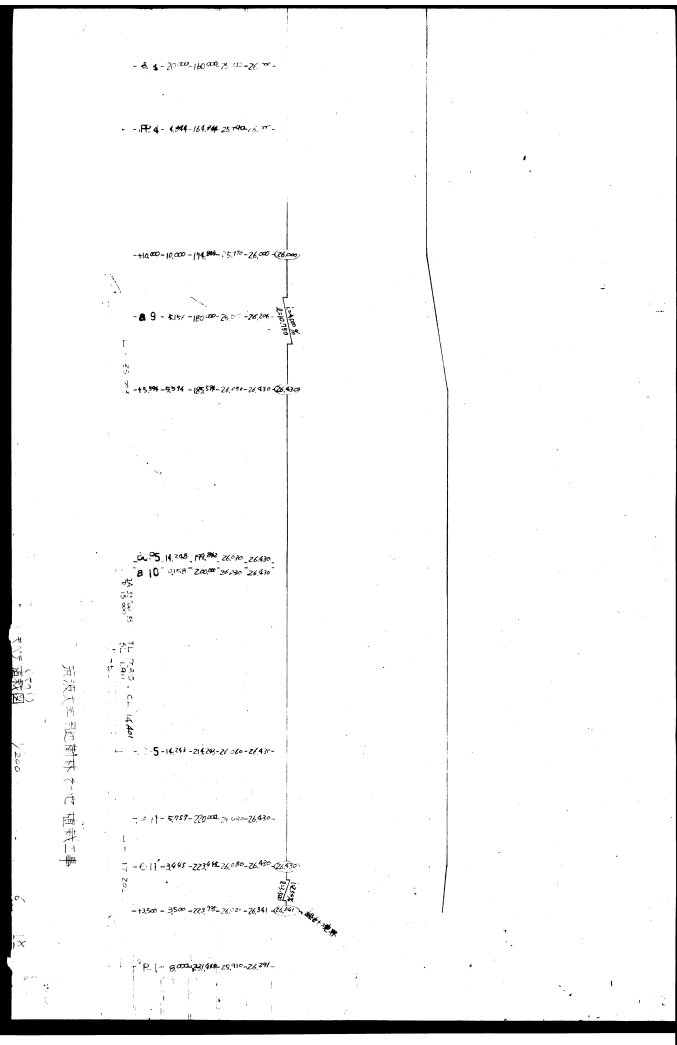
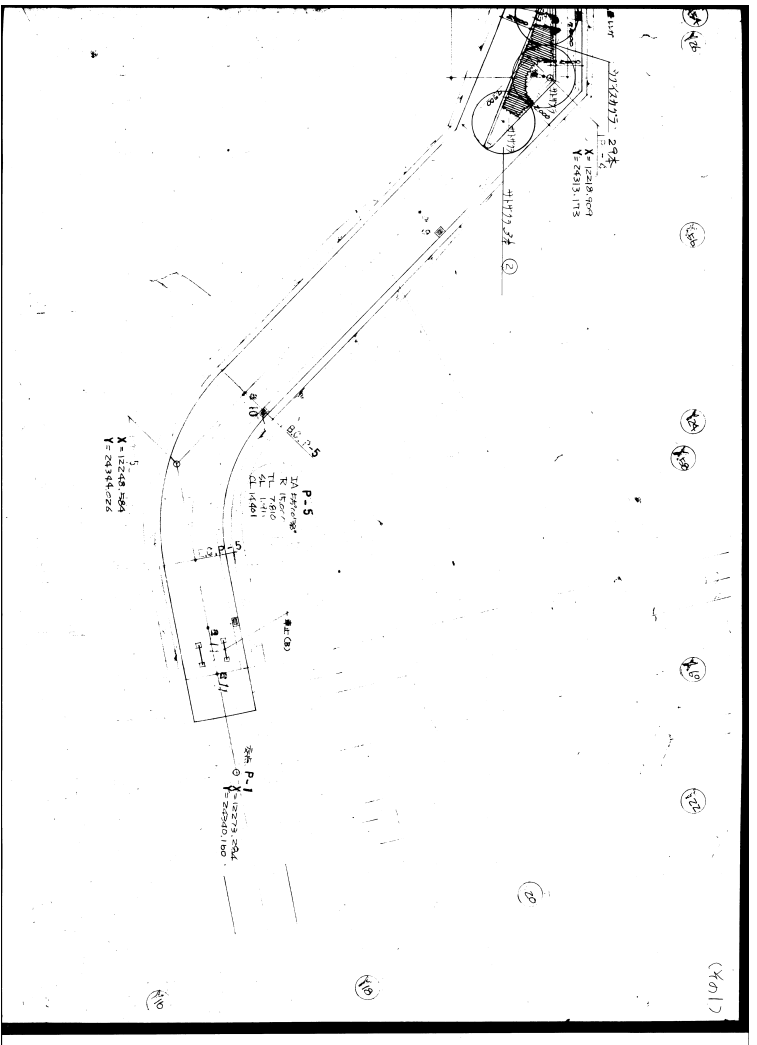


| 樹木名 | H | C | W | 数量 | 备注 | 支持設備 |
|---------|-------|-----|-------|-----|-----|------|
| 日本石 | 10-20 | 14 | 14 | 33 | 植栽用 | 植 |
| 971X077 | 80cmH | 85° | 22.5% | 100 | 97% | |

比例尺 1/100
縮小 1/100



茨城县北地区地下鉄建設工事
茨城線敷設図



(701)