

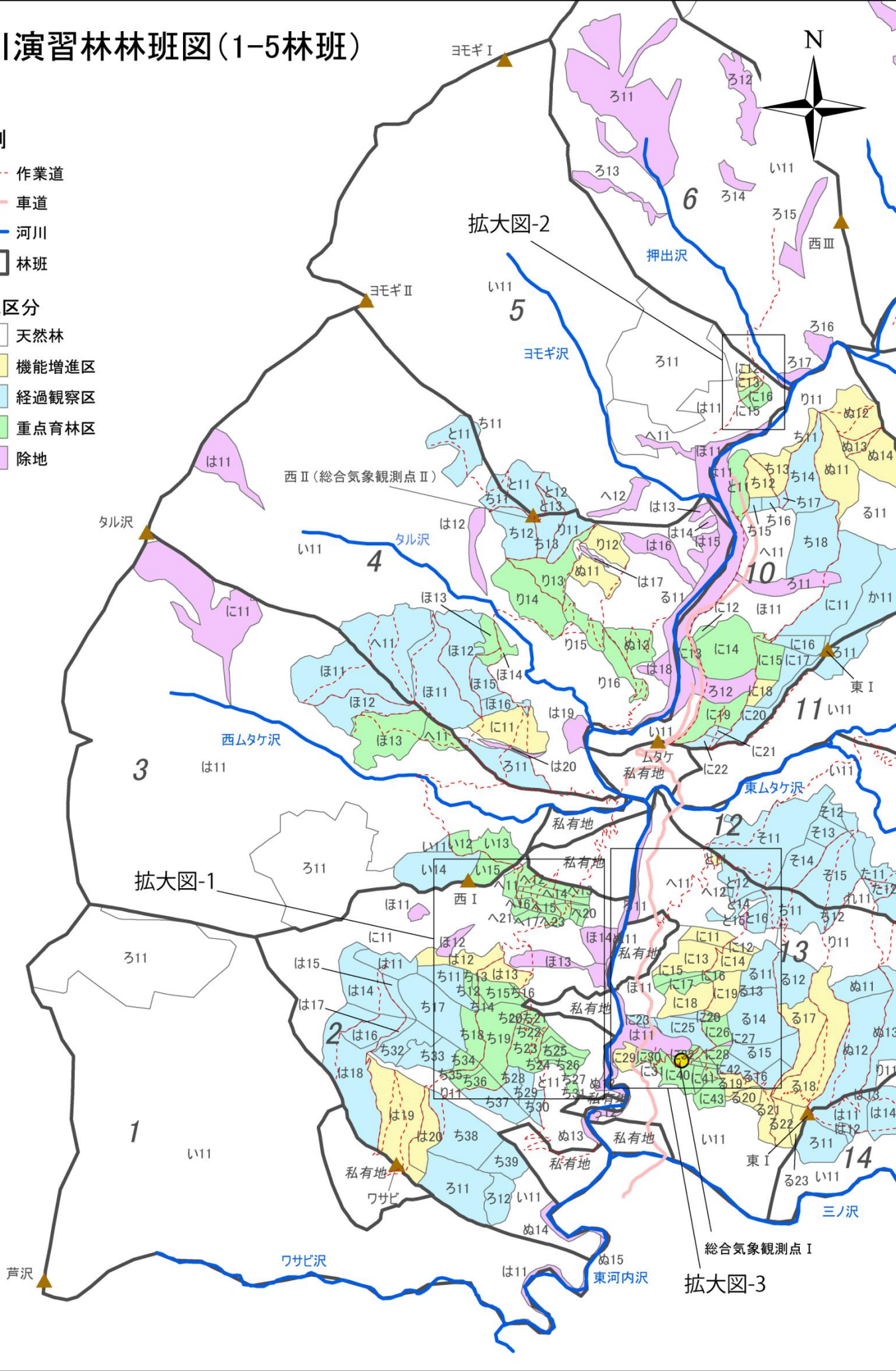
井川演習林林班図(1-5林班)

凡例

- 作業道
- 車道
- 河川
- 林班

林地区分

- 天然林
- 機能増進区
- 経過観察区
- 重点育林区
- 除地



井川演習林林班図(6-9林班)

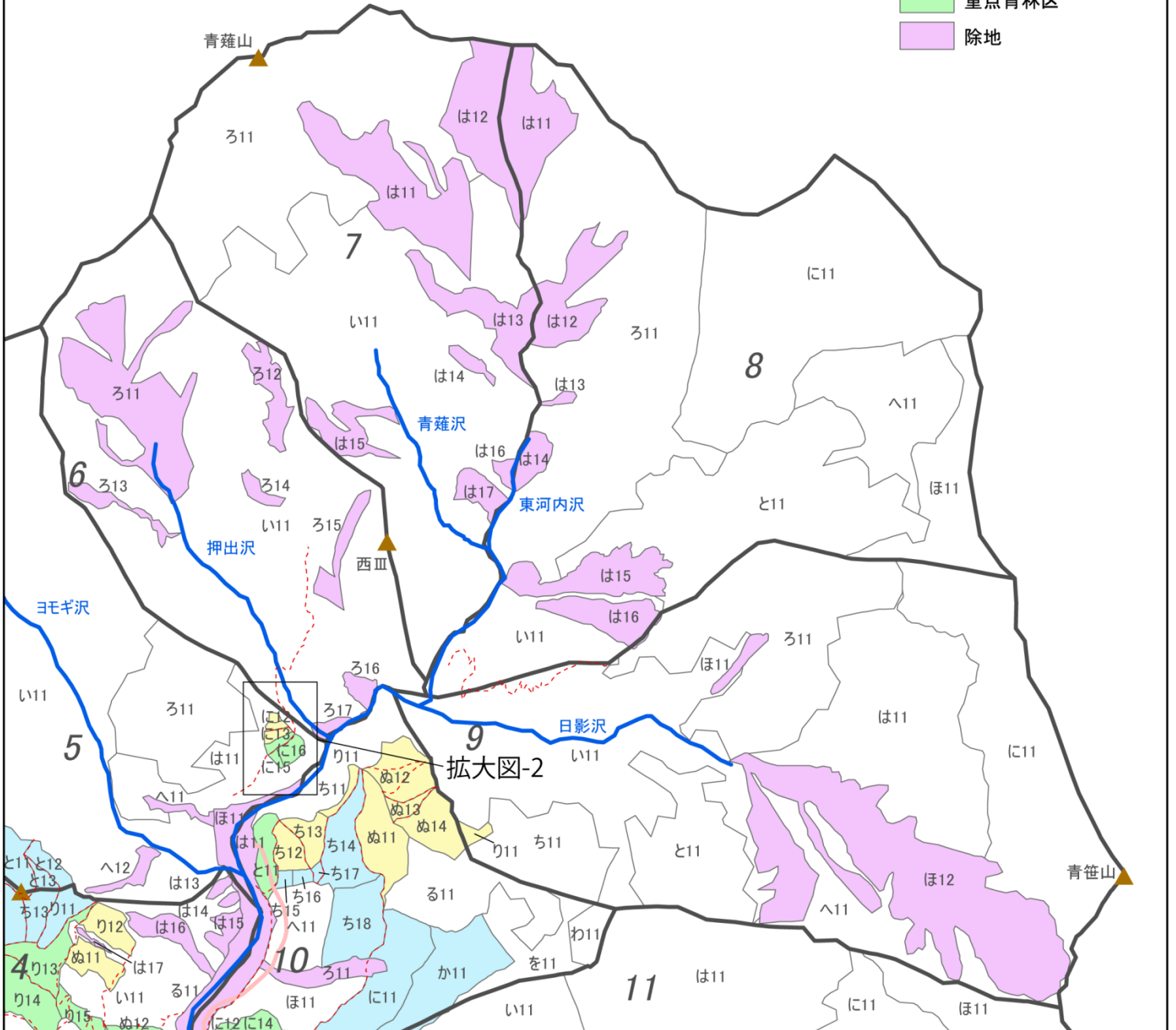


凡例

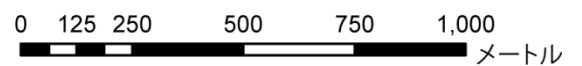
- - - 作業道
- 車道
- 河川
- 林班

林地区分

- 天然林
- 機能増進区
- 経過観察区
- 重点育林区
- 除地



1:17,000



井川演習林林班図(10-14林班)

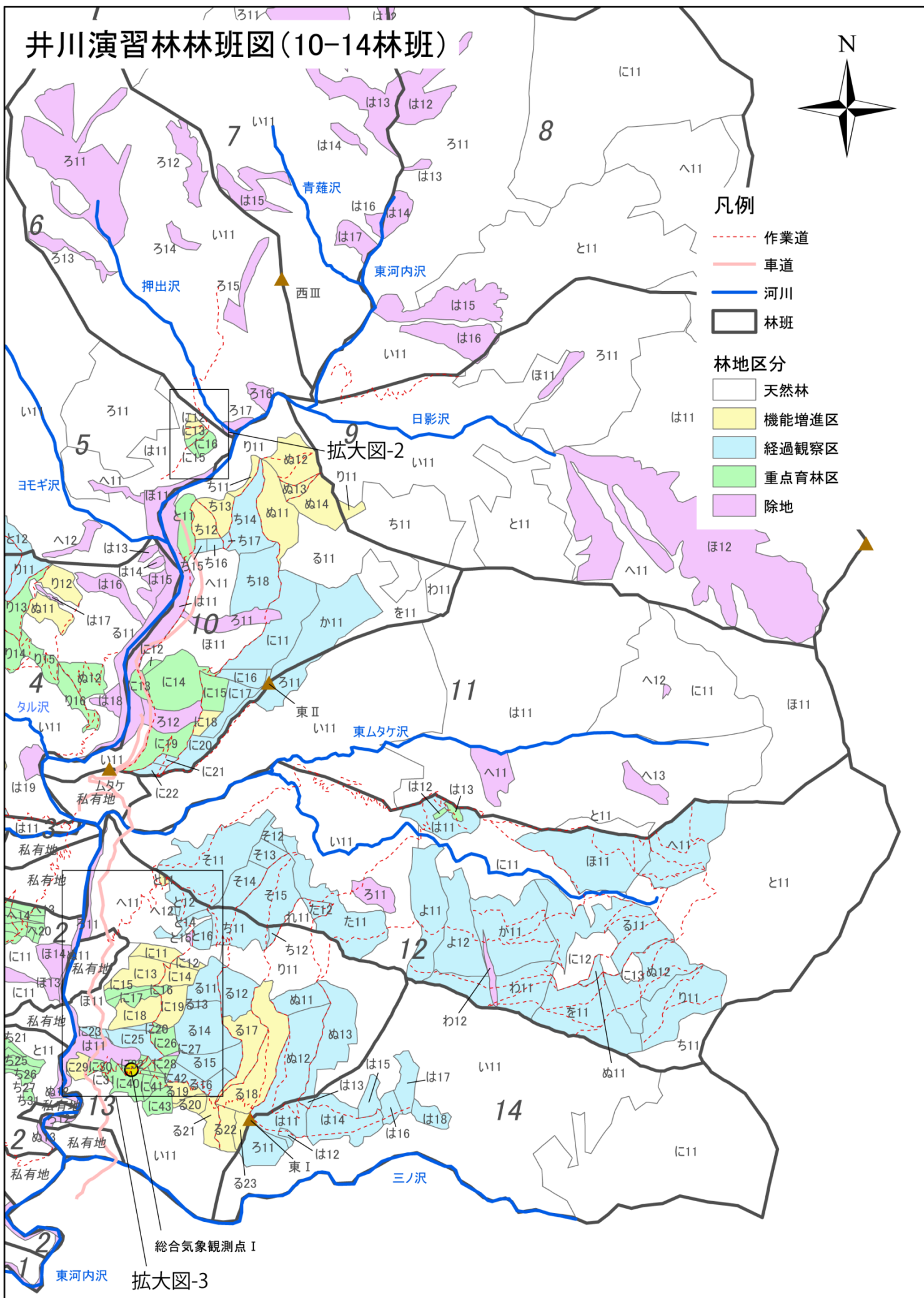


凡例

- - - 作業道
- 車道
- 河川
- 林班

林地区分

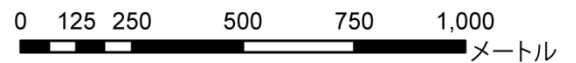
- 天然林
- 機能増進区
- 経過観察区
- 重点育林区
- 除地



拡大図-2

拡大図-3

1:17,000

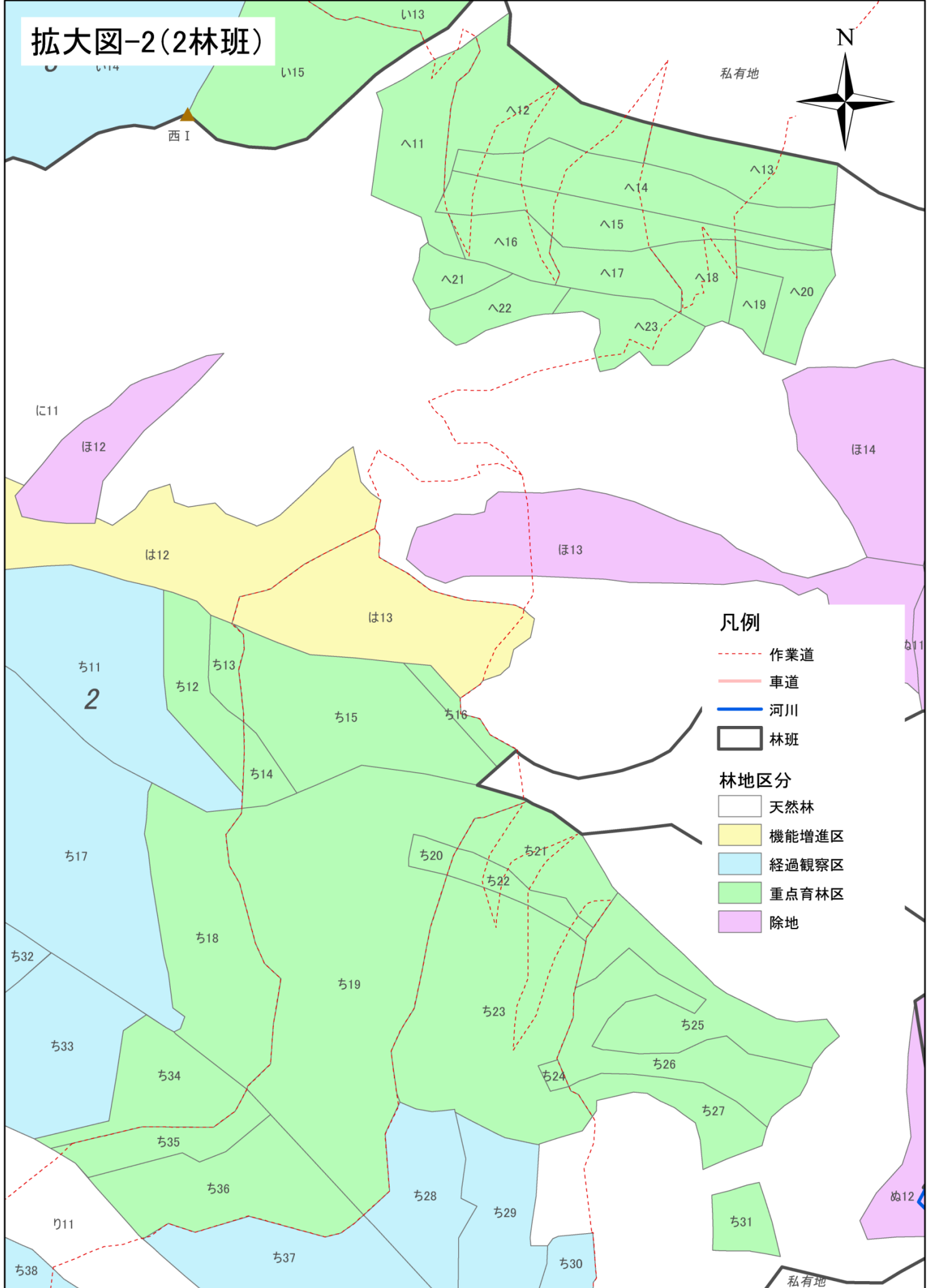


拡大図-2(2林班)



私有地

西 I



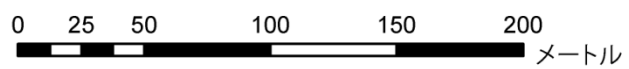
凡例

- 作業道
- 車道
- 河川
- ▭ 林班

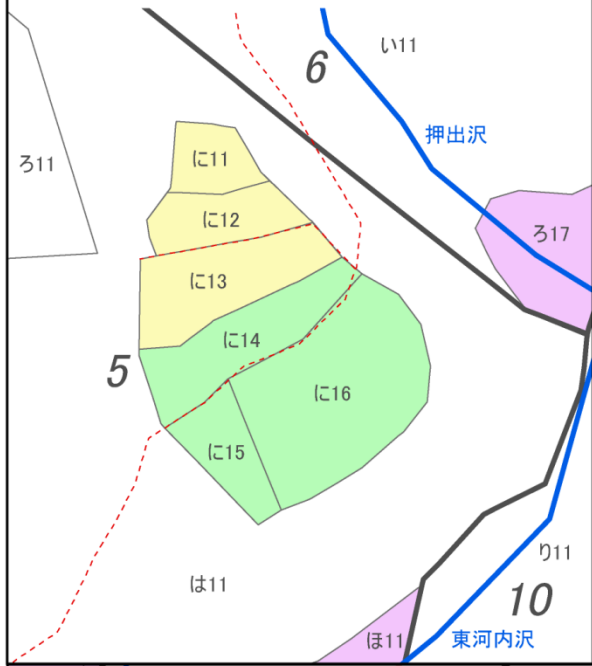
林地区分

- 天然林
- 機能増進区
- 経過観察区
- 重点育林区
- 除地

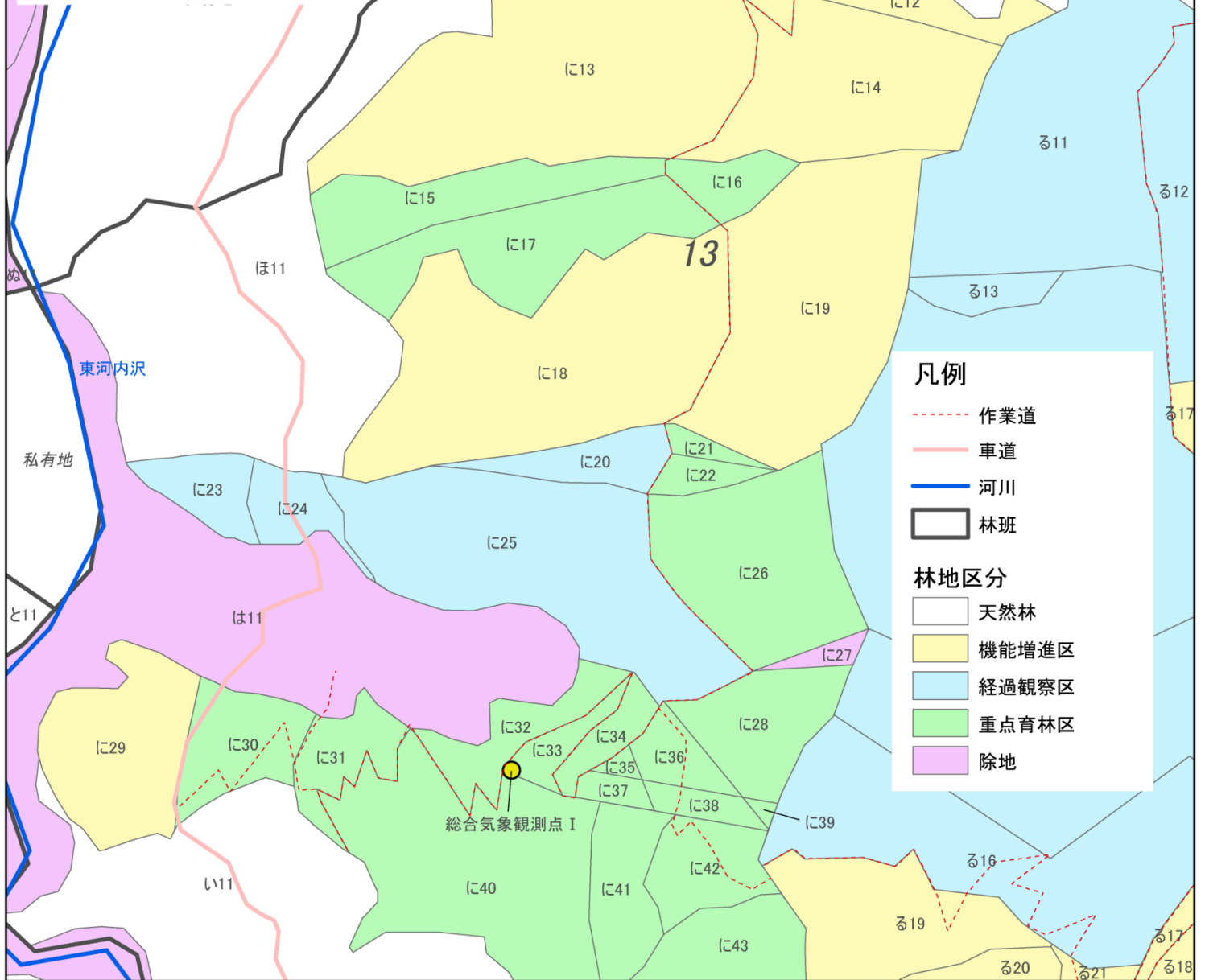
1:3,000



拡大図-2(5林班)



拡大図-3(13林班)



凡例

- 作業道
- 車道
- 河川
- 林班

林地区分

- 天然林
- 機能増進区
- 経過観察区
- 重点育林区
- 除地



1:3,000

