

筑波大学農林技術センター

植物見本園

Agricultural and Forestry Research Center
BOTANICAL GARDEN
University of Tsukuba



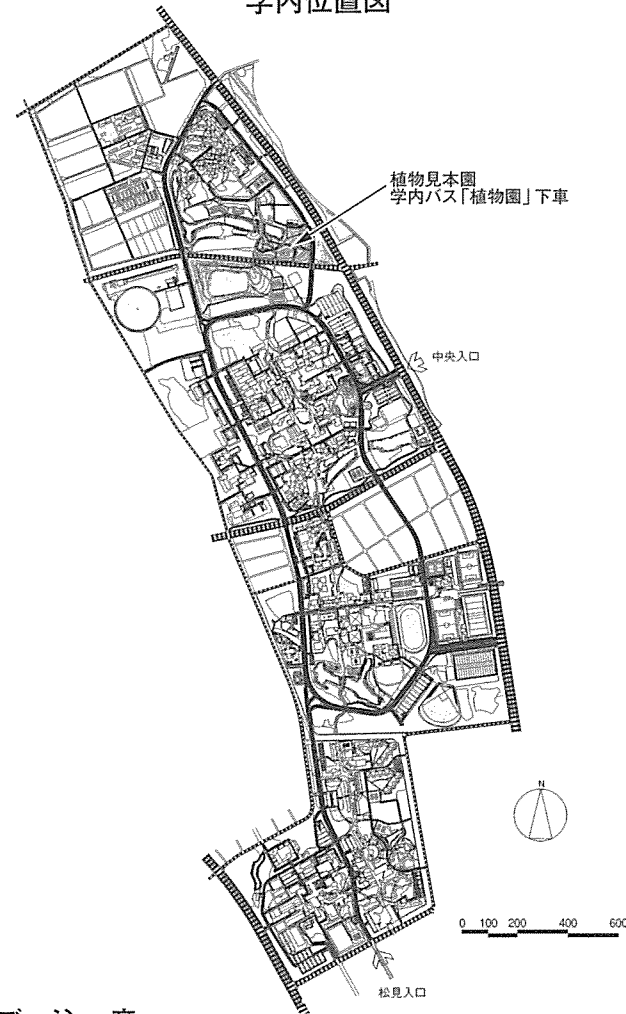
植物見本園のあらまし

この植物園は、植物学の教育・研究材料として本邦産植物の保存・育成を図ることを主な目的として設立され、植物学をはじめとする各種の実習、系統種の維持、研究実験などが行われています。これと平行して、私たちの生活とかかわりのある植物を観察しながら散策する「憩いの場」としても活用されるよう、一般にも開放されています。

茨城県つくば市天王台1-1-1

TEL. 0298(53)2555

学内位置図



ご 注 意

園内の、草、花、木は教育・研究用として利用されています。ご協力下さい。

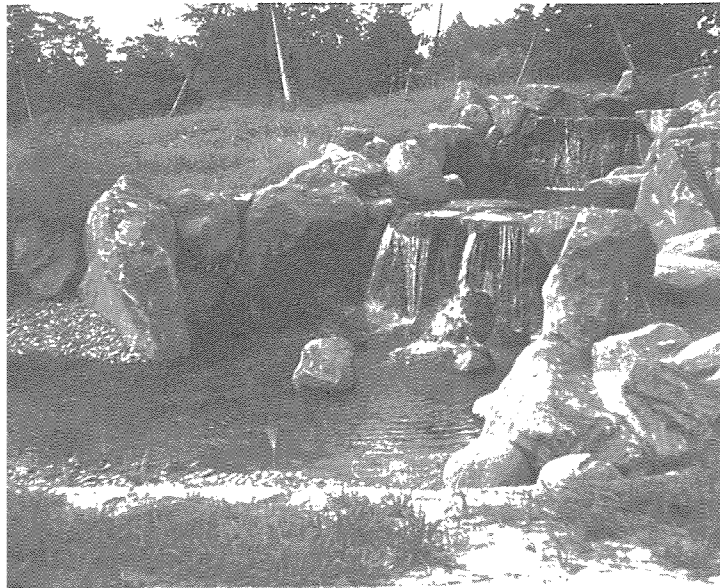
1. 植物を取ったり傷つけたりしないでください。
2. 立入禁止のところには入らないでください。
3. 犬などペット類を連れて入らないでください。
4. バーベキュー、飲食などはしないでください。
5. 池で釣りをしないでください。

ながれ・水辺ゾーン

現在、日本に生息する野生植物のうち、その1/6にあたる900種ほどが絶滅のおそれのある植物としてレッドデータブックにリストアップされています。特に多くの絶滅危惧植物がみられるのは、湿った河原やため池などの水辺です。

ながれ・水辺ゾーンには、小貝川や霞ヶ浦などの絶滅危惧植物も集めてあります。いずれも種子から育て、絶滅危惧植物の自生地における保全をめざした研究に材料として用いたものです。

種子から繁殖させたものなので、遺伝的な変異もある程度保たれています。この地域の絶滅危惧植物の生きた標本の貴重なコレクションであると同時に、保全のための研究の材料として役にたてるができます。



園内案内

園内に20のゾーンを設け、本邦産野生植物を植えてありますが、外国産樹種や園芸品種もみられます。

1. 有用植物ゾーン：

ミツマタ、キリ、キハダ、クワ、チャ、アイ、ベニバナなど。

2. どんぐりの森：落葉広葉樹林

ブナ、クヌギ、ミズナラ、コナラ、ケヤキ、シラカンバ、ウダイカンバ、アカシデ、ハルニレ、アキニレなど。

3. くらぎの森：針葉樹林

ヒノキ、アスナロ、サワラ、コウヤマキ、クロマツ、アカマツ、ツガ、モミ、トウヒ、ヒメバラモミ、カヤ、ネズコ、ヒメコマツ、イチイ、コウヨウザンなど。

4. かしのきゾーン：カシ類常緑広葉樹林

アラカシ、アカガシ、ツクバネガシ、イチイガシ、マテバシイ、モチノキ、クロガネモチ、クスなど。

5. たけ・ささゾーン：

マダケ、モウソウチク、メダケ、ヤダケ、スズタケ、オカメザサ、ミヤコザサ、チシマザサ、ネザサなど。

6. しいのきゾーン：照葉樹林

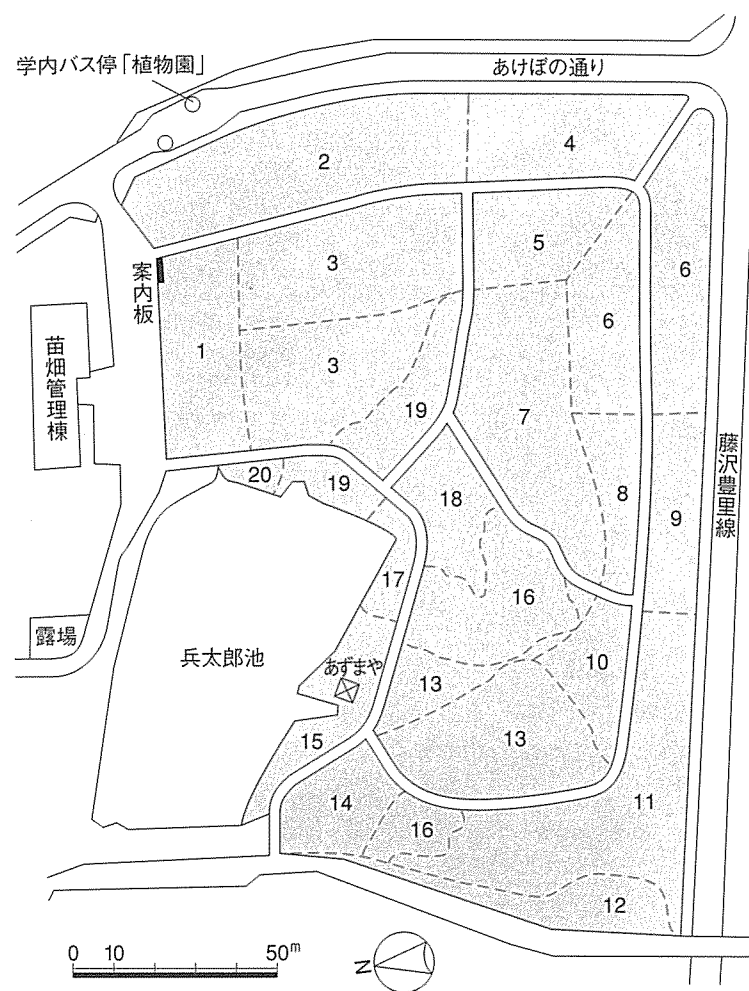
スダジイ、ヤブツバキ、ヤブニッケイ、シロダモ、シラカシ、カゴノキ、カクレミノ、ソヨゴなど。

7. おちばの森：ブナ・カエデ林

ブナ、ナナカマド、コシアブラ、ハクウンボク、クロモジ、ヤマボウシ、ミヤマアオダモ、ヒメシャラ、ウラジロノキ、シナノキ、ウリカエデ、ミツデカエデ、イロハカエデ、メグスリノキ、ハウチワカエデ、エンコウカエデ、ウリハダカエデなど。

8. ねころびヶ原：シバのジュウタンにモジズリ、フデリンドウ、ミツバツチグリなど。

案内図



気候環境など

年平均気温(1983~1994)	13.5°C
日最低気温の平均値(1月)	-3.2°C
日最高気温の平均値(8月)	30.7°C
年平均降水量(1983~1994)	1,106mm
標高	25m
面積	22,050m ²

9. うみべの森：海岸にみられる常緑樹林 クロマツ、ウバメガシ、トベラ、シャリンバイ、マルバグミ、ハマヒサカキなど。

10. ならの森：関東地方の雑木林 コナラ、ヤマザクラ、カスミザクラ、タカノツメ、ガマズミ、エゴノキなど。

11. ねむのきゾーン：陽性落葉樹林 ネムノキ、アカメガシワ、クサギ、ネジキ、ムシカリ、エノキ、ムクノキ、マユミなど。

12. きいちごの森：二次遷移初期林 キイチゴ、リュウブ、ヤシヤブシ、ハコネウツギ、ヤマブキ、クサギなど。

13. かやとヶ原：高茎刈取り草原、ススキなど。

14. つつじの園：ツツジ類の低木林 ヤマツツジ、レンゲツツジ、ヒカゲツツジ、アズマシヤクナゲ、ナツハゼ、ネジキなど。

15. はぎの園： キハギ、ヤマハギ、マルバハギ、ミヤギノハギなど。

16. あかまつゾーン：アカマツ林 アカマツ、イボタノキ、ウシコロシ、ゴンズイ、ヤマウコギ、ハリギリ、コブシなど。

17. はんのきゾーン：湿性落葉樹林 ハンノキ、ヨシなど。

18. やなぎゾーン：河畔林 アカメヤナギ、オノエヤナギ、ネコヤナギ、フサザクラ、シオジ、カツラなど。

19. ながれ・水辺ゾーン：水生湿生草本 サクラソウ、アサザ、フジバカマ、チョウジソウ、ミズアオイ、クリンソウなど。

20. ぬますぎの森：落葉針葉樹林 ヌマスギ、カラマツなど。