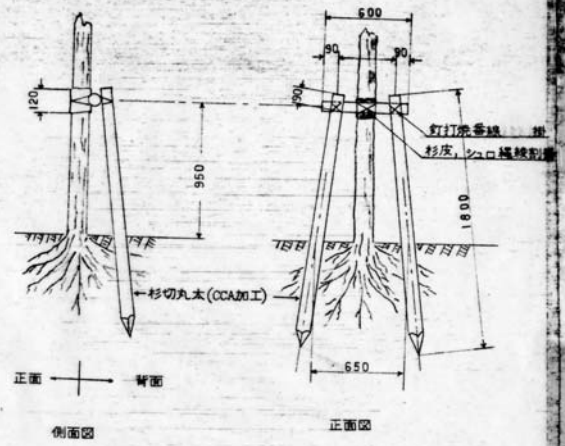


支柱材料寸法表

添柱	唐竹 1束 12本 入り			
八掛	唐竹 1束 12本 入り 横帆長を600			
	①	末口径 75 長さ 900 } 3本	末口径 75 長さ 2100 } 3本	
	②	末口径 75 長さ 900 } 3本	末口径 30 元口 60 長さ 4000 } 3本	
	③	末口径 75 長さ 900 } 3本	中径 60 長さ 6300 } 3本	
二脚鳥居	末口径 75 長さ 600 } 1本	末口径 75 長さ 1800 } 2本		
三脚鳥居	末口径 75 長さ 600 } 1本	末口径 75 長さ 1800 } 3本		
十字鳥居	末口径 75 長さ 600 } 2本	75 1800 } 2本	75 2100 } 2本	

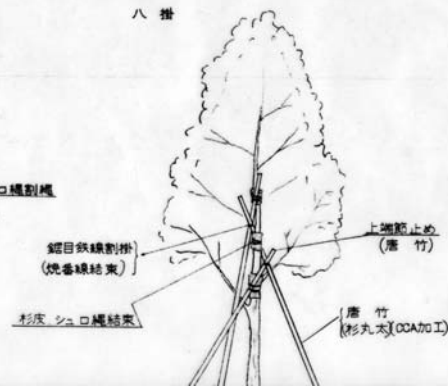
二脚鳥居



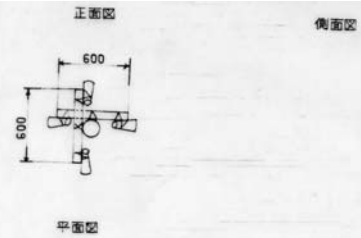
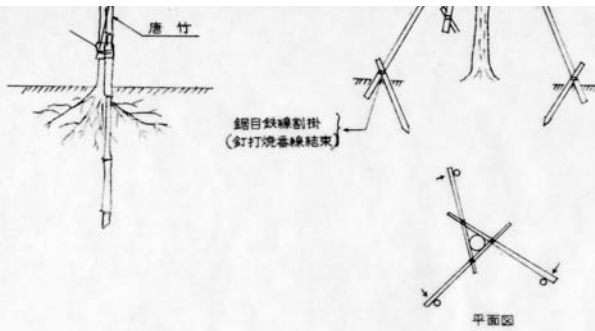
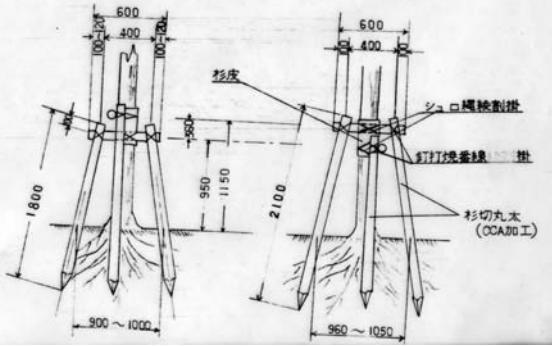
添柱



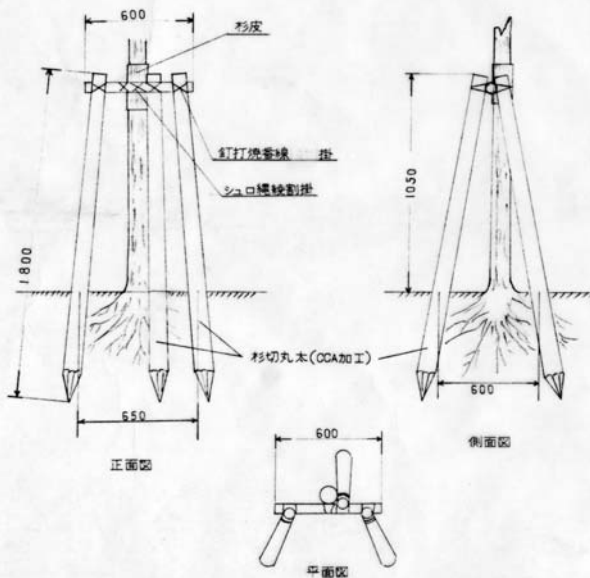
八掛



十字鳥居



三脚鳥居



筑波大学			
工事名 筑波大学周辺樹林植栽工事			
図面名称	縮尺	昭和 56 年度	図番 2-4
標準支柱図			