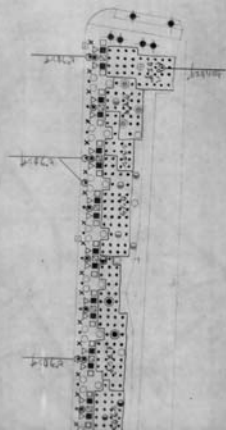


記号	樹木名	H	C	W	数量	ハコ数	姓号	支給面	備考
○	シラカン	27m	8m	0.8	57	57		能-新橋	2.16
●	クマギ	25m	7m	0.8	17	17		能-新橋	2.16
◎	イロハカエデ	28m	9m	0.8	21	21		能-新橋	2.16
●	カヤギ	22m	7m	0.8	21	21		能-新橋	2.16
●	シラカン	22m	7m	0.8	114	114		能-北-東	2.16
●	カヤギ	22m	7m	0.8	74	74		能-新橋	2.16
●	イヌシデ	22m	7m	0.8	47	47		能-新橋	2.16
●	イヌギリ	20m	7m	0.8	22	22		能-新橋	2.16
●	アオギリ	23m	7m	0.8	22	22		能-新橋	2.16
□	モリカキ	15m	7m	0.8	14	14		能-北-東	2.16
■	キウキカエデ	20m	7m	0.8	28	28		能-新橋	2.16
□	サルスズリ	15m	7m	0.8	28	28		能-新橋	2.16
△	ムナシ	20m	7m	0.8	28	28		能-北-東	2.16
●	モリカキ	20m	7m	0.8	14	14		能-新橋	2.16
X	レンゴウ	10m	7m	0.8	14	14		能-新橋	2.16
●	ビロウシヤ	28m	9m	0.8	22	22		能-新橋	2.16
計					14	14			2.16
					246	246			2.16



記号	樹木名	H	C	W	数量	ハコ数	姓号	支給面	備考
●	スギ	25m	7m	0.8	62	62		能-新橋	2.16
△	キハダ	20m	7m	0.8	5	5		能-新橋	2.16
●	ホウキ	20m	7m	0.8	7	7		能-新橋	2.16
●	シラカン	27m	8m	0.8	49	49		能-新橋	2.16
△	イロハカエデ	28m	9m	0.8	47	47		能-新橋	2.16
◎	カヤギ	22m	7m	0.8	10	10		能-新橋	2.16
●	クマギ	25m	7m	0.8	54	54		能-新橋	2.16
◎	イロハカエデ	28m	9m	0.8	12	12		能-新橋	2.16
●	カヤギ	22m	7m	0.8	5	5		能-新橋	2.16
●	サワグルシ	20m	7m	0.8	41	41		能-新橋	2.16
○	イヌシデ	20m	7m	0.8	31	31		能-新橋	2.16
●	ヒメギ	15m	7m	0.8	21	21		能-新橋	2.16
●	フナギ	30m	12m	0.8	21	21		能-新橋	2.16
○	シラカン	24m	8m	0.8	11	11		能-北-東	2.16
○	クスギ	30m	12m	0.8	11	11		能-北-東	2.16
□	モリカキ	20m	7m	0.8	38	38		能-新橋	2.16
□	ヒメカキ	15m	7m	0.8	28	28		能-北-東	2.16
計					272	272			2.16

